

T I D O N A

Comunicazione

Information Empowering You

Numero di Banche in Italia negli anni 1998 - 2009 *

* Dati sino al Marzo 2009

Analisi statistica a cura di:
Dipartimento Ricerche di Tidona Comunicazione

Ottobre 2009

Per gli aggiornamenti visitare la pagina:
<http://www.tidonacomunicazione.com/ricerche.htm>

Questa pubblicazione è edita da:

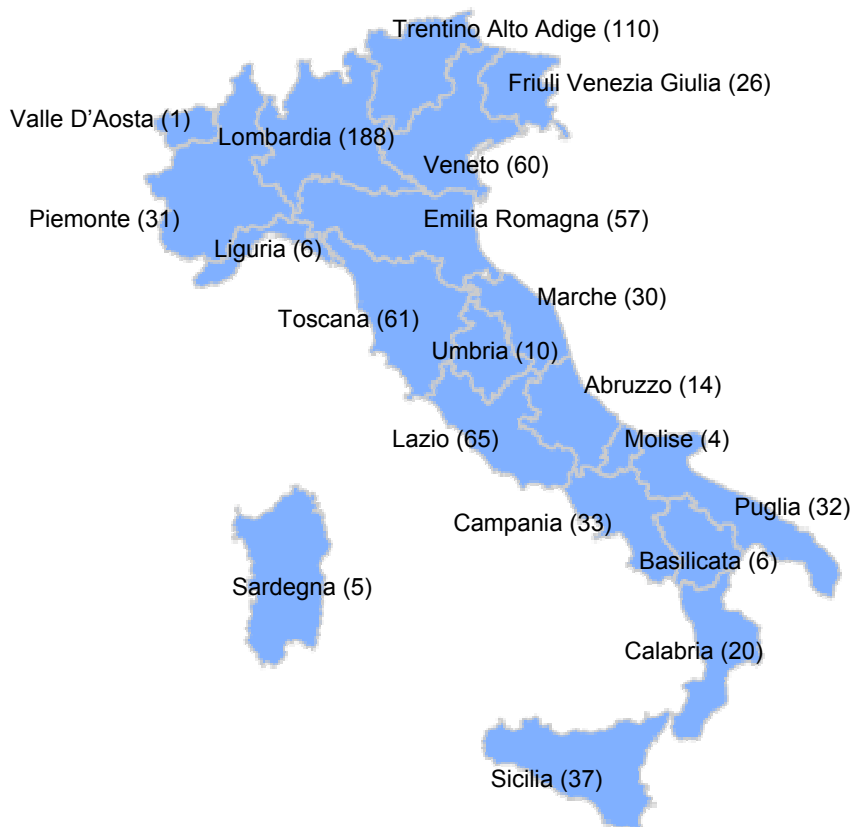
Tidona Comunicazione S.r.l. - Viale Bianca Maria n. 22 - 20129 Milano
Tel. 02 3656 2305 - Fax. 02 700 525 125
www.tidonacomunicazione.com - info@tidonacomunicazione.com

Potrà essere liberamente stampata, trasmessa ed utilizzata per esclusivo fine interno della propria organizzazione, mai per scopi commerciali ed alla condizione che il testo originario venga riprodotto senza alcuna modifica e sempre indicando "Fonte: Tidona Comunicazione - www.tidonacomunicazione.com".

Indice:

Numero di Banche (sedi legali) in Italia in 2009.....	3
Numero di Banche (sedi legali) in Italia - Anni: 1998 - 2009.....	4
Classifica delle Regioni Italiane per numero di banche (sedi legali) nel 2009.....	5
Regioni italiane con la più rilevante diminuzione del numero di Banche (sedi legali) - Anni: 1998 - 2009.....	6
Percentuali di Banche (sedi legali) per regione nel 2009.....	7
Regioni Italiane ordinate per Numero di Banche (sedi legali) nel 2009.....	8
Regioni Italiane ordinate per Variazione Percentuale dal 1998 al 2009.....	9
Classifica delle Banche (sedi legali) per città nel 2009.....	10
<i>Analisi del numero di banche (sedi legali) per regione:</i>	
Piemonte.....	11
Valle D'Aosta.....	12
Liguria.....	13
Lombardia.....	14
Trentino Alto Adige.....	15
Veneto.....	16
Friuli Venezia Giulia.....	17
Emilia Romagna.....	18
Toscana.....	19
Marche.....	20
Umbria.....	21
Lazio.....	22
Abruzzo.....	23
Molise.....	24
Campania.....	25
Puglia.....	26
Basilicata.....	27
Calabria.....	28
Sicilia.....	29
Sardegna.....	30
Metodologia di analisi e dati di riferimento.....	31

Numero di Banche (sedi legali) in Italia in 2009*

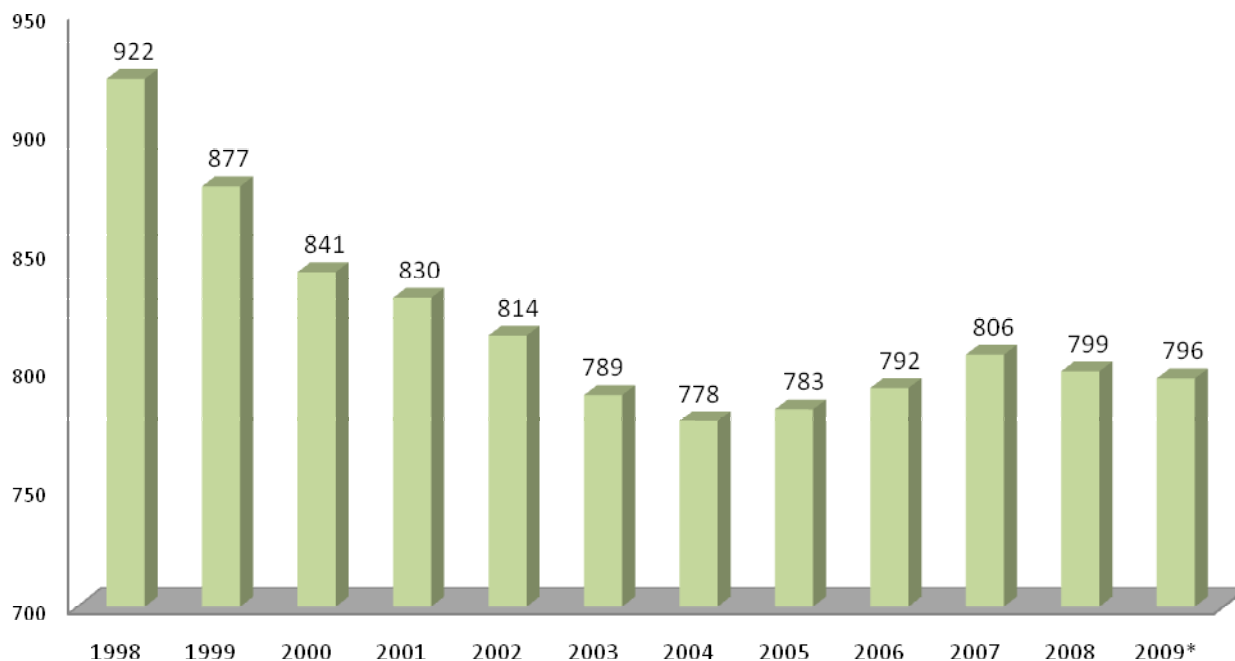


* Dati sino al Marzo 2009

Nell'anno 2009 (dati disponibili al Marzo), le banche (sedi legali) presenti in Italia sono 796.

La prima regione italiana per numero di banche (sedi legali) è la Lombardia con 188 banche, seguono il Trentino Alto Adige (110), il Lazio (65) e la Toscana (61).

Numero di Banche (sedi legali) in Italia
Anni: 1998 - 2009*



* Dati sino al Marzo 2009

Dal Gennaio 1998 sino al Marzo 2009 il numero di banche in Italia si è ridotto del -13,7% (da 922 banche nel 1998 a 796 banche nel 2009*).

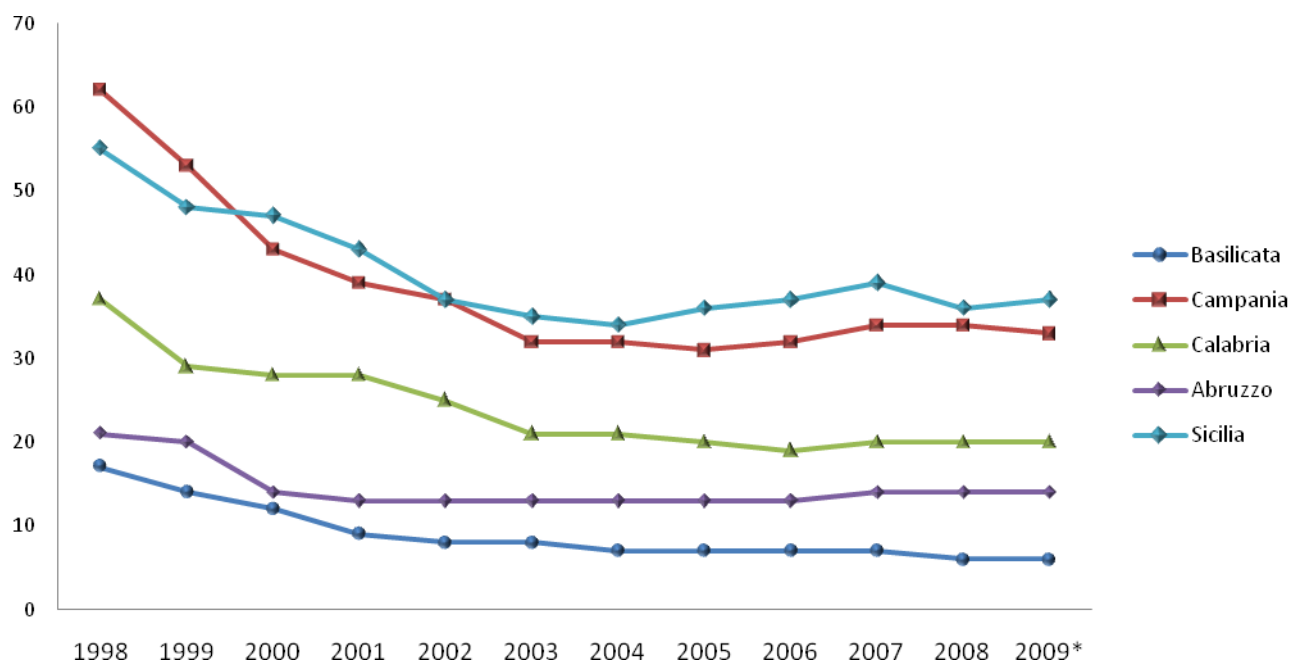
L'anno in cui la presenza di banche in Italia è stata minore è il 2004 (778 banche).

Classifica delle Regioni Italiane per numero di banche (sedi legali) nel 2009*

Rank	Regione	Numero di banche nel 2009*
1	Lombardia	188
2	Trentino Alto Adige	110
3	Lazio	65
4	Toscana	61
5	Veneto	60
6	Emilia Romagna	57
7	Sicilia	37
8	Campania	33
9	Puglia	32
10	Piemonte	31
11	Marche	30
12	Friuli Venezia Giulia	26
13	Calabria	20
14	Abruzzo	14
15	Umbria	10
16	Liguria	6
17	Basilicata	6
18	Sardegna	5
19	Molise	4
20	Valle D'Aosta	1
	Totale	796

* Dati sino al Marzo 2009

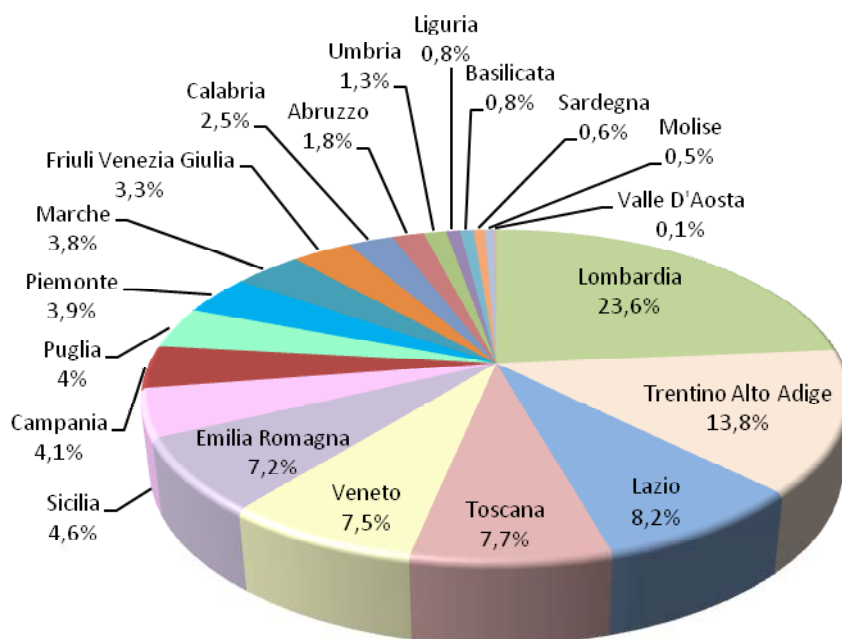
Regioni italiane con la più rilevante diminuzione del numero di Banche (sedi legali)
Anni: 1998 - 2009*



* Dati sino al Marzo 2009

Le regioni italiane con la più rilevante diminuzione di banche negli anni 1998 - 2009* sono state la Basilicata (da 17 a 6), la Campania (da 62 a 33), la Calabria (da 37 a 20), l'Abruzzo (da 21 a 14), e la Sicilia (da 55 a 37).

Percentuali di Banche (sedi legali) per regione nel 2009*



* Dati sino al Marzo 2009

Nel 2009* la regione italiana con la maggiore concentrazione di banche (sedi legali) è stata la Lombardia, con il 23,6% delle banche presenti in Italia.

Seguono il Trentino Alto Adige con 13,8%, ed il Lazio, con l'8,2%.

Regioni Italiane ordinate per Numero di Banche (sedi legali) nel 2009*

	Regione	1998	1999	2000	2001	2002	2003	2004	2005	2006	2007	2008	2009*	Variazione 1998- 2009*	% in Italia in 2009*
1	Lombardia	175	172	164	175	181	180	176	183	186	190	188	188	7,4%	23,6%
2	Trentino Alto Adige	139	131	129	126	121	115	112	111	110	109	110	110	-20,9%	13,8%
3	Lazio	73	67	69	70	71	67	65	64	67	65	65	65	-11,0%	8,2%
4	Toscana	59	58	58	59	61	62	61	62	61	63	63	61	3,4%	7,7%
5	Veneto	64	66	64	61	59	58	57	57	58	59	60	60	-6,3%	7,5%
6	Emilia Romagna	63	63	59	58	54	55	56	56	57	58	57	57	-9,5%	7,2%
7	Sicilia	55	48	47	43	37	35	34	36	37	39	36	37	-32,7%	4,6%
8	Campania	62	53	43	39	37	32	32	31	32	34	34	33	-46,8%	4,1%
9	Puglia	34	32	31	28	29	30	31	31	32	32	32	32	-5,9%	4,0%
10	Piemonte	30	30	30	32	30	31	30	30	30	31	31	31	3,3%	3,9%
11	Marche	28	29	29	30	30	29	28	28	29	31	31	30	7,1%	3,8%
12	Friuli Venezia Giulia	31	30	31	30	28	24	25	25	26	26	26	26	-16,1%	3,3%
13	Calabria	37	29	28	28	25	21	21	20	19	20	20	20	-45,9%	2,5%
14	Abruzzo	21	20	14	13	13	13	13	13	13	14	14	14	-33,3%	1,8%
15	Umbria	13	13	12	11	13	13	13	12	11	10	10	10	-23,1%	1,3%
16	Liguria	8	9	9	7	7	7	7	7	7	7	6	6	-25,0%	0,8%
17	Basilicata	17	14	12	9	8	8	7	7	7	7	6	6	-64,7%	0,8%
18	Sardegna	4	4	4	4	4	4	5	5	5	5	5	5	25,0%	0,6%
19	Molise	5	5	5	4	3	3	3	3	3	4	4	4	-20,0%	0,5%
20	Valle D'Aosta	4	4	3	3	3	2	2	2	2	2	1	1	-75,0%	0,1%
	Totale	922	877	841	830	814	789	778	783	792	806	799	796	-13,7%	100%

* Dati sino al Marzo 2009

Regioni Italiane ordinate per Variazione Percentuale dal 1998 al 2009*

Regione	1998	1999	2000	2001	2002	2003	2004	2005	2006	2007	2008	2009*	Variazione 1998- 2009*	% in Italia in 2009*
1 Sardegna	4	4	4	4	4	4	5	5	5	5	5	5	25,0%	0,6%
2 Lombardia	175	172	164	175	181	180	176	183	186	190	188	188	7,4%	23,6%
3 Marche	28	29	29	30	30	29	28	28	29	31	31	30	7,1%	3,8%
4 Toscana	59	58	58	59	61	62	61	62	61	63	63	61	3,4%	7,7%
5 Piemonte	30	30	30	32	30	31	30	30	30	31	31	31	3,3%	3,9%
6 Puglia	34	32	31	28	29	30	31	31	32	32	32	32	-5,9%	4,0%
7 Veneto	64	66	64	61	59	58	57	57	58	59	60	60	-6,3%	7,5%
8 Emilia Romagna	63	63	59	58	54	55	56	56	57	58	57	57	-9,5%	7,2%
9 Lazio	73	67	69	70	71	67	65	64	67	65	65	65	-11,0%	8,2%
10 Friuli Venezia Giulia	31	30	31	30	28	24	25	25	26	26	26	26	-16,1%	3,3%
11 Molise	5	5	5	4	3	3	3	3	3	4	4	4	-20,0%	0,5%
12 Trentino Alto Adige	139	131	129	126	121	115	112	111	110	109	110	110	-20,9%	13,8%
13 Umbria	13	13	12	11	13	13	13	12	11	10	10	10	-23,1%	1,3%
14 Liguria	8	9	9	7	7	7	7	7	7	7	6	6	-25,0%	0,8%
15 Sicilia	55	48	47	43	37	35	34	36	37	39	36	37	-32,7%	4,6%
16 Abruzzo	21	20	14	13	13	13	13	13	13	14	14	14	-33,3%	1,8%
17 Calabria	37	29	28	28	25	21	21	20	19	20	20	20	-45,9%	2,5%
18 Campania	62	53	43	39	37	32	32	31	32	34	34	33	-46,8%	4,1%
19 Basilicata	17	14	12	9	8	8	7	7	7	7	6	6	-64,7%	0,8%
20 Valle D'Aosta	4	4	3	3	3	2	2	2	2	2	1	1	-75,0%	0,1%
Totale	922	877	841	830	814	789	778	783	792	806	799	796	-13,7%	100%

* Dati sino al Marzo 2009

Classifica delle Banche (sedi legali) per città nel 2009*

Rank	Città	Numero Banche
1	Milano	132
2	Bolzano	58
3	Trento	52
4	Roma	44
5	Brescia	17
6	Bari	17
7	Firenze	16
8	Udine	15
9	Bologna	15
10	Salerno	15
11	Cuneo	13
12	Bergamo	13
13	Padova	13
14	Verona	13
15	Vicenza	13
16	Ancona	12
17	Torino	11
18	Forlì	11
19	Treviso	10
20	Siena	10
21	Cosenza	10
22	Pistoia	9
23	Palermo	9
24	Cremona	8
25	Pesaro e Urbino	8
26	Perugia	8
27	Rimini	7
28	Pisa	7
29	Viterbo	7
30	Napoli	7
31	Venezia	6
32	Modena	6
33	Ascoli Piceno	6
34	Frosinone	6

Rank	Città	Numero Banche
35	Latina	6
36	Taranto	6
37	Caltanissetta	6
38	Catania	6
39	Gorizia	5
40	Ravenna	5
41	Reggio Emilia	5
42	Chieti	5
43	Teramo	5
44	Lecce	5
45	Agrigento	5
46	Genova	4
47	Lodi	4
48	Mantova	4
49	Sondrio	4
50	Rovigo	4
51	Arezzo	4
52	Grosseto	4
53	Lucca	4
54	Macerata	4
55	Campobasso	4
56	Avellino	4
57	Caserta	4
58	Potenza	4
59	Catanzaro	4
60	Biella	3
61	Como	3
62	Lecco	3
63	Pordenone	3
64	Trieste	3
65	Ferrara	3
66	Piacenza	3
67	Livorno	3
68	Benevento	3

Rank	Città	Numero Banche
69	Crotone	3
70	Siracusa	3
71	Trapani	3
72	Parma	2
73	Massa Carrara	2
74	Prato	2
75	Terni	2
76	Rieti	2
77	L'Aquila	2
78	Pescara	2
79	Brindisi	2
80	Foggia	2
81	Matera	2
82	Vibo Valentia	2
83	Messina	2
84	Ragusa	2
85	Cagliari	2
86	Sassari	2
87	Alessandria	1
88	Asti	1
89	Novara	1
90	Verbania	1
91	Aosta	1
92	La Spezia	1
93	Savona	1
94	Belluno	1
95	Reggio Calabria	1
96	Enna	1
97	Oristano	1
98	Vercelli	0
99	Imperia	0
100	Pavia	0
101	Varese	0
102	Isernia	0
103	Nuoro	0

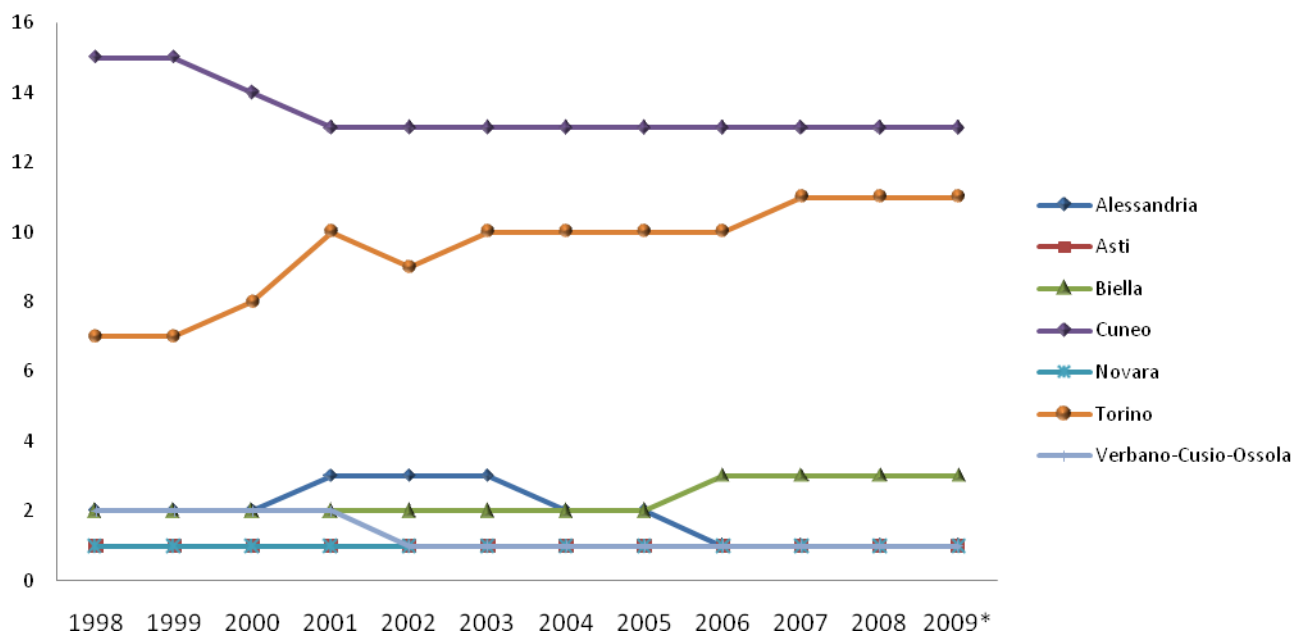
* Dati sino al Marzo 2009

Analisi del numero di banche (sedi legali) per regione: Piemonte

PIEMONTE	1998	1999	2000	2001	2002	2003	2004	2005	2006	2007	2008	2009*	Variazione 1998- 2009*	% in Italia in 2009*
Alessandria	2	2	2	3	3	3	2	2	1	1	1	1	-50%	0,1%
Asti	1	1	1	1	1	1	1	1	1	1	1	1	0%	0,1%
Biella	2	2	2	2	2	2	2	2	3	3	3	3	50%	0,4%
Cuneo	15	15	14	13	13	13	13	13	13	13	13	13	-13%	1,6%
Novara	1	1	1	1	1	1	1	1	1	1	1	1	0%	0,1%
Torino	7	7	8	10	9	10	10	10	10	11	11	11	57%	1,4%
Verbano-Cusio-Ossola	2	2	2	2	1	1	1	1	1	1	1	1	-50%	0,1%
Vercelli	0	0	0	0	0	0	0	0	0	0	0	0	-	-
Totale	30	30	30	32	30	31	30	30	30	31	31	31	3%	3,9%

* Dati sino al Marzo 2009

Piemonte

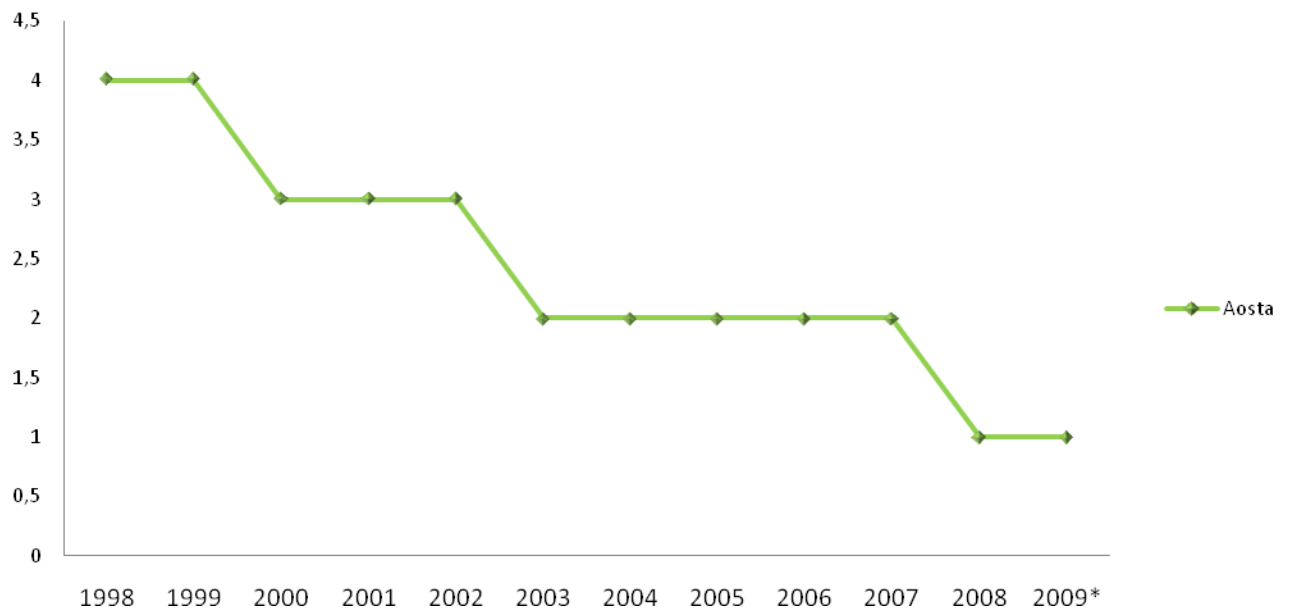


Analisi del numero di banche (sedi legali) per regione: Valle d'Aosta

VALLE D'AOSTA	1998	1999	2000	2001	2002	2003	2004	2005	2006	2007	2008	2009*	Variazione 1998-2009*	% in Italia in 2009*
Aosta	4	4	3	3	3	2	2	2	2	2	1	1	-75%	0,1%
Totale	4	4	3	3	3	2	2	2	2	2	1	1	-75%	0,1%

*Dati sino al Marzo 2009

Valle D'Aosta

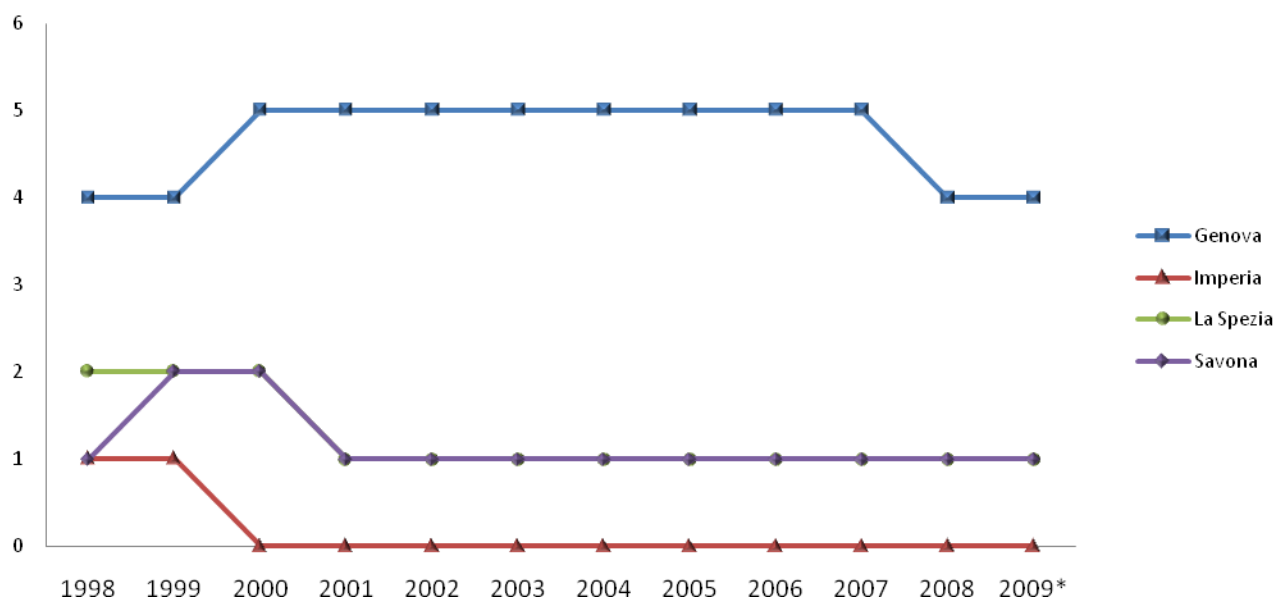


Analisi del numero di banche (sedi legali) per regione: Liguria

LIGURIA	1998	1999	2000	2001	2002	2003	2004	2005	2006	2007	2008	2009*	Variazione 1998- 2009*	% in Italia in 2009*
Genova	4	4	5	5	5	5	5	5	5	5	4	4	0%	0,5%
Imperia	1	1	0	0	0	0	0	0	0	0	0	0	-100%	-
La Spezia	2	2	2	1	1	1	1	1	1	1	1	1	-50%	0,1%
Savona	1	2	2	1	1	1	1	1	1	1	1	1	0%	0,1%
Totale	8	9	9	7	7	7	7	7	7	7	6	6	-25,0%	0,8%

*Dati sino al Marzo 2009

Liguria

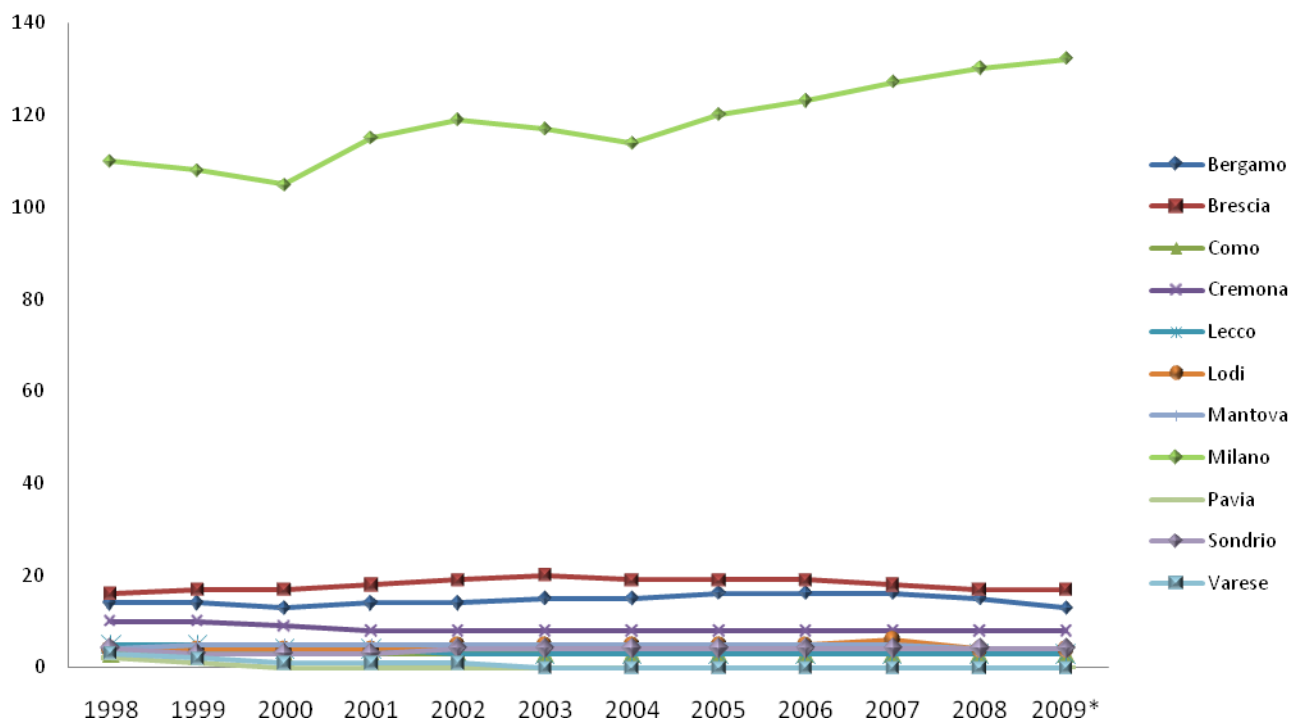


Analisi del numero di banche (sedi legali) per regione: Lombardia

LOMBARDIA	1998	1999	2000	2001	2002	2003	2004	2005	2006	2007	2008	2009*	Variazione 1998- 2009*	% in Italia in 2009*
Bergamo	14	14	13	14	14	15	15	16	16	16	15	13	-7%	1,6%
Brescia	16	17	17	18	19	20	19	19	19	18	17	17	6%	2,1%
Como	3	3	3	3	3	3	3	3	3	3	3	3	0%	0,4%
Cremona	10	10	9	8	8	8	8	8	8	8	8	8	-20%	1,0%
Lecco	5	5	4	4	3	3	3	3	3	3	3	3	-40%	0,4%
Lodi	4	4	4	4	5	5	5	5	5	6	4	4	0%	0,5%
Mantova	4	5	5	5	5	5	5	5	5	5	4	4	0%	0,5%
Milano	110	108	105	115	119	117	114	120	123	127	130	132	20%	16,6%
Pavia	2	1	0	0	0	0	0	0	0	0	0	0	-100%	0,0%
Sondrio	4	3	3	3	4	4	4	4	4	4	4	4	0%	0,5%
Varese	3	2	1	1	1	0	0	0	0	0	0	0	-100%	0,0%
Totale	175	172	164	175	181	180	176	183	186	190	188	188	7,4%	23,6%

* Dati sino al Marzo 2009

Lombardia

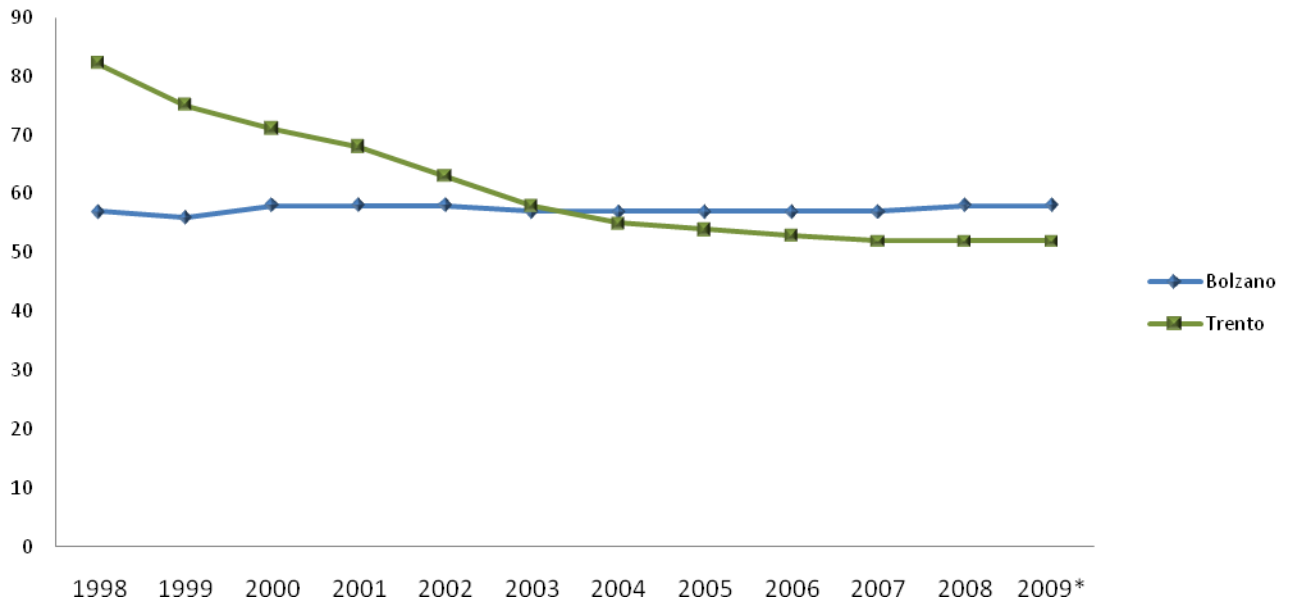


Analisi del numero di banche (sedi legali) per regione: Trentino Alto Adige

TRENTINO ALTO ADIGE	1998	1999	2000	2001	2002	2003	2004	2005	2006	2007	2008	2009*	Variazione 1998-2009*	% in Italia in 2009*
Bolzano	57	56	58	58	58	57	57	57	57	57	58	58	2%	7,3%
Trento	82	75	71	68	63	58	55	54	53	52	52	52	-37%	6,5%
Totale	139	131	129	126	121	115	112	111	110	109	110	110	-20,9%	13,8%

* Dati sino al Marzo 2009

Trentino Alto Adige

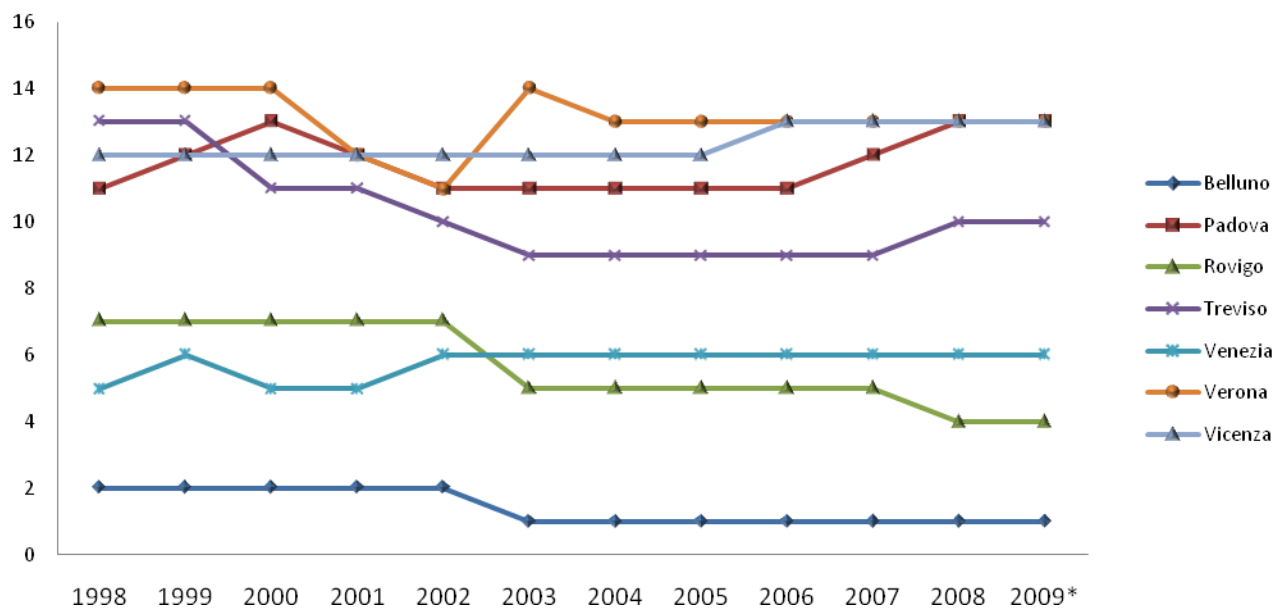


Analisi del numero di banche (sedi legali) per regione: Veneto

VENETO	1998	1999	2000	2001	2002	2003	2004	2005	2006	2007	2008	2009*	Variazione 1998- 2009*	% in Italia in 2009*
Belluno	2	2	2	2	2	1	1	1	1	1	1	1	-50%	0,1%
Padova	11	12	13	12	11	11	11	11	11	12	13	13	18%	1,6%
Rovigo	7	7	7	7	7	5	5	5	5	5	4	4	-43%	0,5%
Treviso	13	13	11	11	10	9	9	9	9	9	10	10	-23%	1,3%
Venezia	5	6	5	5	6	6	6	6	6	6	6	6	20%	0,8%
Verona	14	14	14	12	11	14	13	13	13	13	13	13	-7%	1,6%
Vicenza	12	12	12	12	12	12	12	12	13	13	13	13	8%	1,6%
Totale	64	66	64	61	59	58	57	57	58	59	60	60	-6,3%	7,5%

* Dati sino al Marzo 2009

Veneto

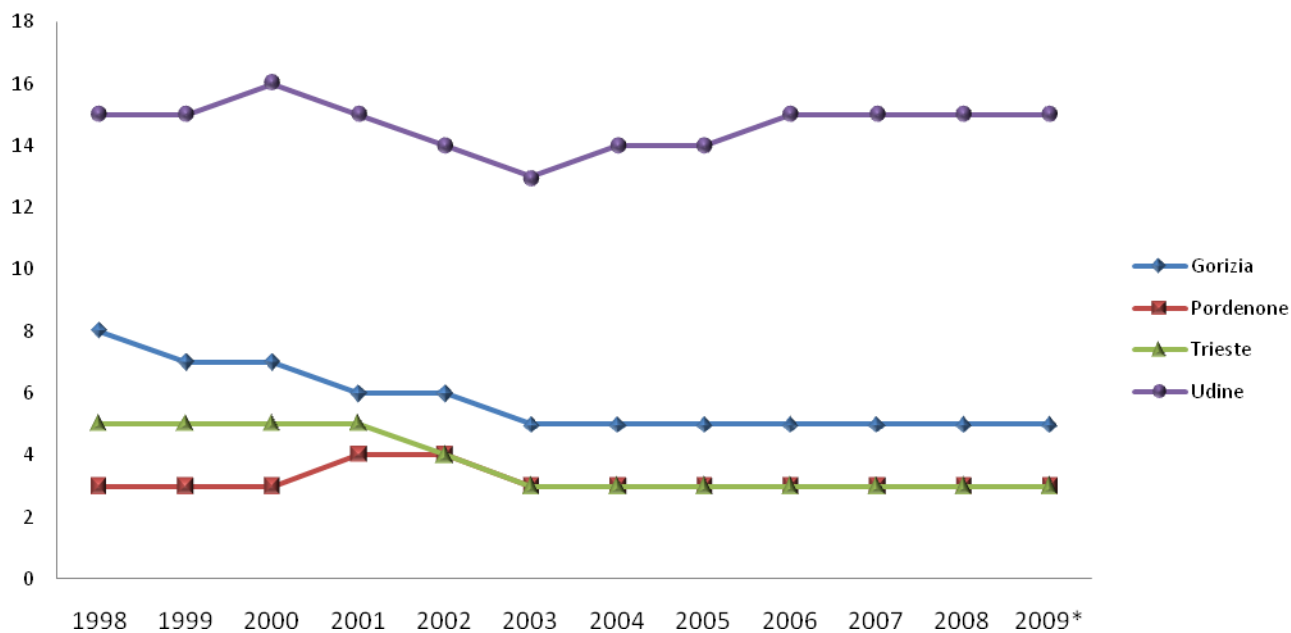


Analisi del numero di banche (sedi legali) per regione: Friuli Venezia Giulia

FRIULI VENEZIA GIULIA	1998	1999	2000	2001	2002	2003	2004	2005	2006	2007	2008	2009*	Variazione 1998- 2009*	% in Italia in 2009*
Gorizia	8	7	7	6	6	5	5	5	5	5	5	5	-38%	0,6%
Pordenone	3	3	3	4	4	3	3	3	3	3	3	3	0%	0,4%
Trieste	5	5	5	5	4	3	3	3	3	3	3	3	-40%	0,4%
Udine	15	15	16	15	14	13	14	14	15	15	15	15	0%	1,9%
Totale	31	30	31	30	28	24	25	25	26	26	26	26	-16,1%	3,3%

* Dati sino al Marzo 2009

Friuli Venezia Giulia

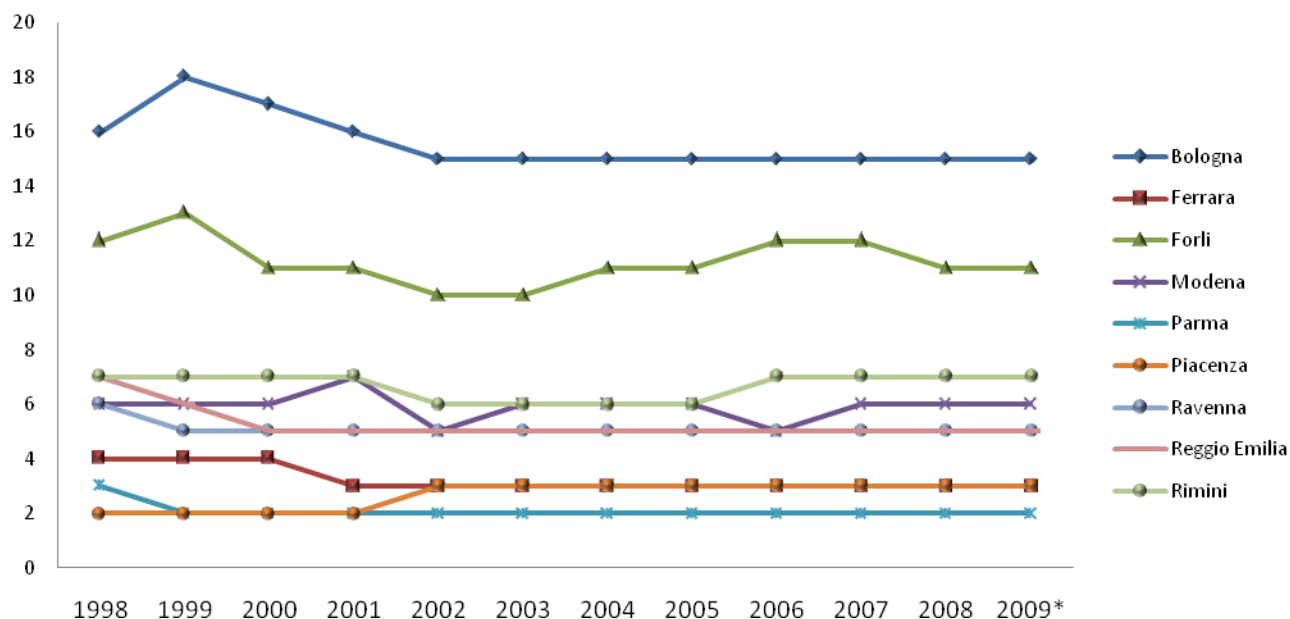


Analisi del numero di banche (sedi legali) per regione: Emilia Romagna

EMILIA ROMAGNA	1998	1999	2000	2001	2002	2003	2004	2005	2006	2007	2008	2009*	Variazione 1998-2009*	% in Italia in 2009*
Bologna	16	18	17	16	15	15	15	15	15	15	15	15	-6%	1,9%
Ferrara	4	4	4	3	3	3	3	3	3	3	3	3	-25%	0,4%
Forli	12	13	11	11	10	10	11	11	12	12	11	11	-8%	1,4%
Modena	6	6	6	7	5	6	6	6	5	6	6	6	0%	0,8%
Parma	3	2	2	2	2	2	2	2	2	2	2	2	-33%	0,3%
Piacenza	2	2	2	2	3	3	3	3	3	3	3	3	50%	0,4%
Ravenna	6	5	5	5	5	5	5	5	5	5	5	5	-17%	0,6%
Reggio Emilia	7	6	5	5	5	5	5	5	5	5	5	5	-29%	0,6%
Rimini	7	7	7	7	6	6	6	6	7	7	7	7	0%	0,9%
Totale	63	63	59	58	54	55	56	56	57	58	57	57	-9,5%	7,2%

* Dati sino al Marzo 2009

Emilia Romagna

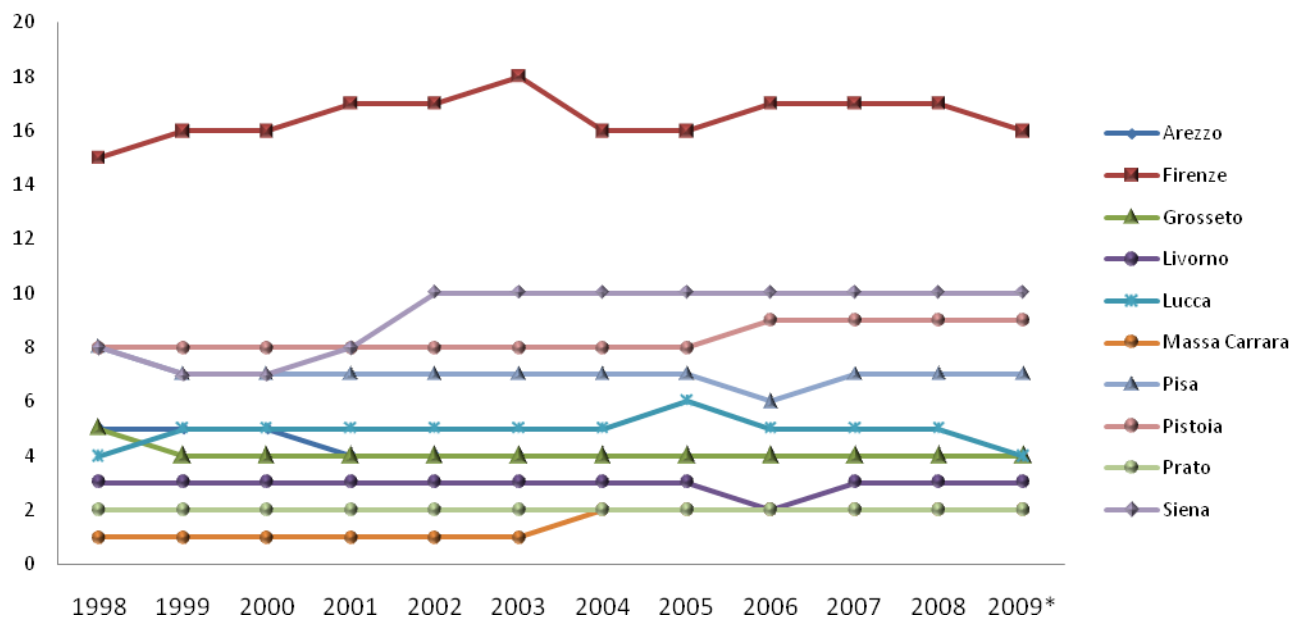


Analisi del numero di banche (sedi legali) per regione: Toscana

TOSCANA	1998	1999	2000	2001	2002	2003	2004	2005	2006	2007	2008	2009*	Variazione 1998- 2009*	% in Italia in 2009*
Arezzo	5	5	5	4	4	4	4	4	4	4	4	4	-20%	0,5%
Firenze	15	16	16	17	17	18	16	16	17	17	17	16	7%	2,0%
Grosseto	5	4	4	4	4	4	4	4	4	4	4	4	-20%	0,5%
Livorno	3	3	3	3	3	3	3	3	2	3	3	3	0%	0,4%
Lucca	4	5	5	5	5	5	5	6	5	5	5	4	0%	0,5%
Massa Carrara	1	1	1	1	1	1	2	2	2	2	2	2	100%	0,3%
Pisa	8	7	7	7	7	7	7	7	6	7	7	7	-13%	0,9%
Pistoia	8	8	8	8	8	8	8	8	9	9	9	9	13%	1,1%
Prato	2	2	2	2	2	2	2	2	2	2	2	2	0%	0,3%
Siena	8	7	7	8	10	10	10	10	10	10	10	10	25%	1,3%
Totale	59	58	58	59	61	62	61	62	61	63	63	61	3,4%	7,7%

* Dati sino al Marzo 2009

Toscana

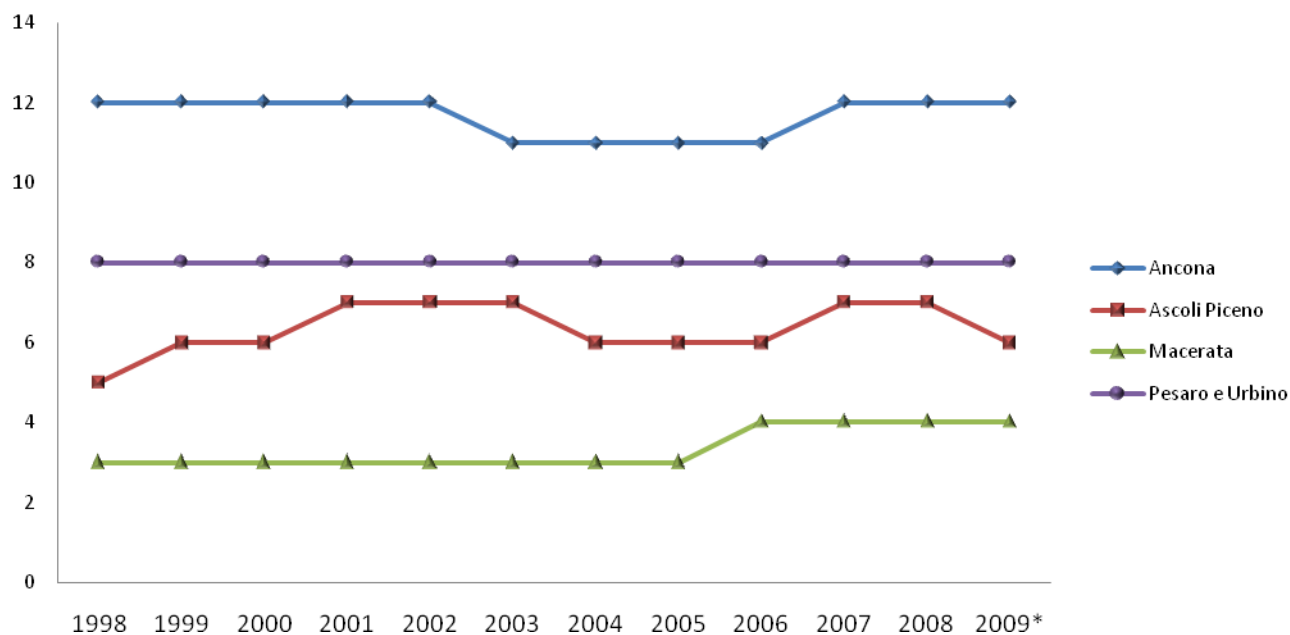


Analisi del numero di banche (sedi legali) per regione: Marche

MARCHE	1998	1999	2000	2001	2002	2003	2004	2005	2006	2007	2008	2009*	Variazione 1998- 2009*	% in Italia in 2009*
Ancona	12	12	12	12	12	11	11	11	11	12	12	12	0%	1,5%
Ascoli Piceno	5	6	6	7	7	7	6	6	6	7	7	6	20%	0,8%
Macerata	3	3	3	3	3	3	3	3	4	4	4	4	33%	0,5%
Pesaro e Urbino	8	8	8	8	8	8	8	8	8	8	8	8	0%	1,0%
Totale	28	29	29	30	30	29	28	28	29	31	31	30	7,1%	3,8%

* Dati sino al Marzo 2009

Marche

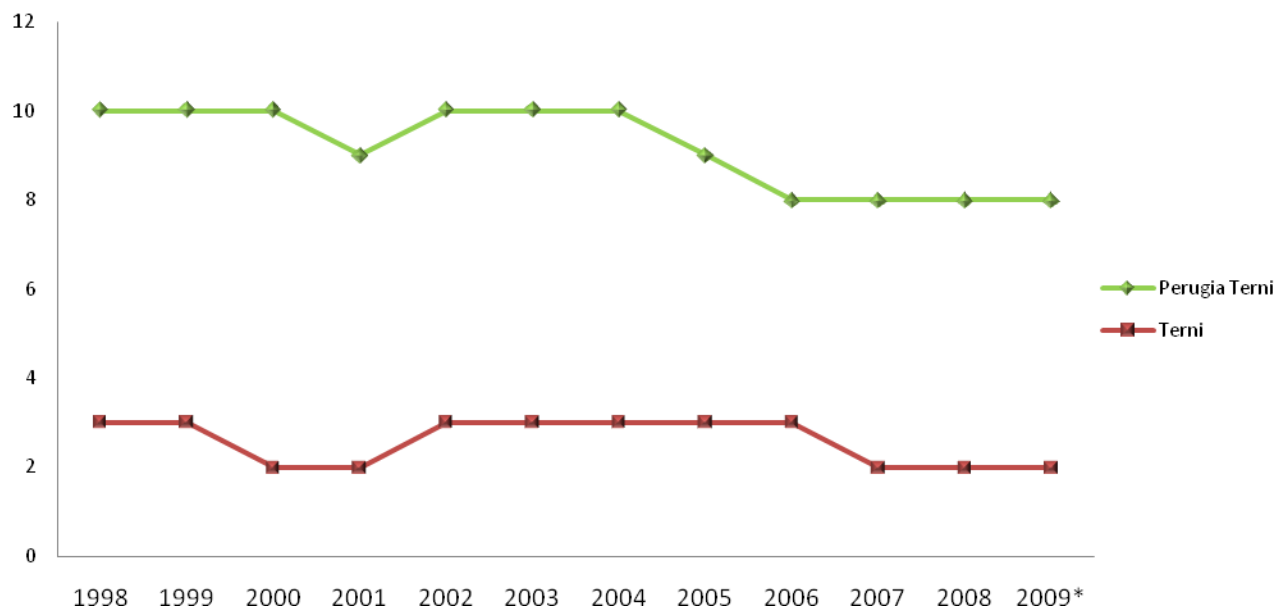


Analisi del numero di banche (sedi legali) per regione: Umbria

UMBRIA	1998	1999	2000	2001	2002	2003	2004	2005	2006	2007	2008	2009*	Variazione 1998- 2009*	% in Italia in 2009*
Perugia	10	10	10	9	10	10	10	9	8	8	8	8	-20%	1,0%
Terni	3	3	2	2	3	3	3	3	3	2	2	2	-33%	0,3%
Totale	13	13	12	11	13	13	13	12	11	10	10	10	-23,1%	1,3%

* Dati sino al Marzo 2009

Umbria

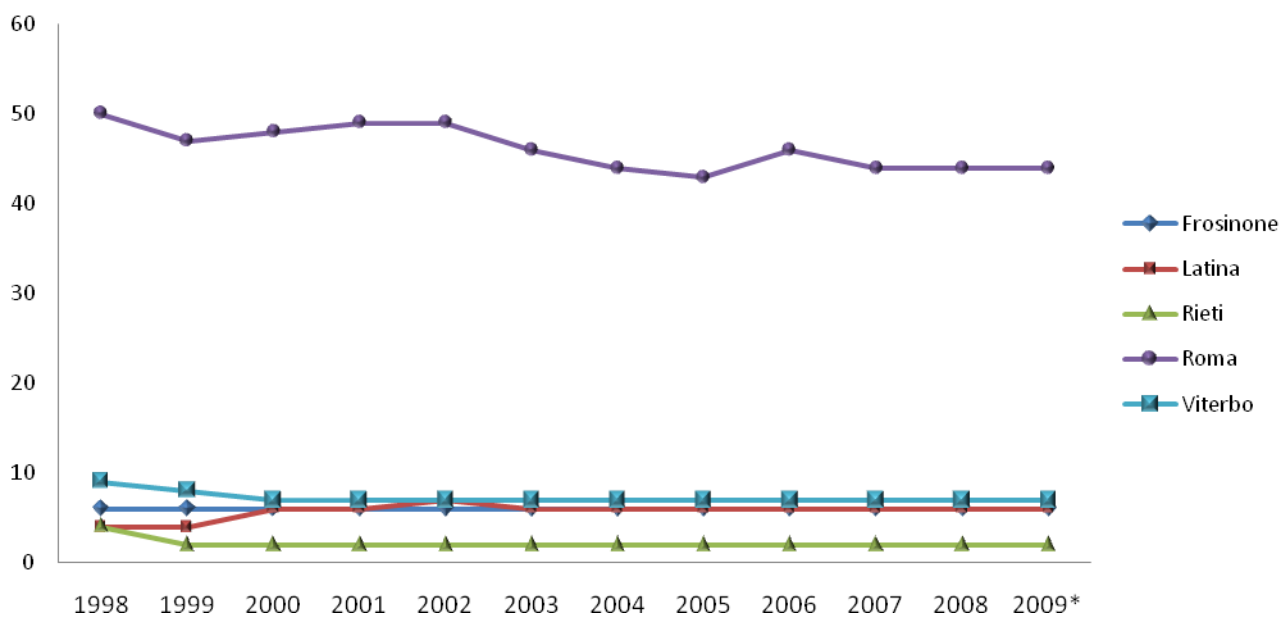


Analisi del numero di banche (sedi legali) per regione: Lazio

LAZIO	1998	1999	2000	2001	2002	2003	2004	2005	2006	2007	2008	2009*	Variazione 1998- 2009*	% in Italia in 2009*
Frosinone	6	6	6	6	6	6	6	6	6	6	6	6	0%	0,8%
Latina	4	4	6	6	7	6	6	6	6	6	6	6	50%	0,8%
Rieti	4	2	2	2	2	2	2	2	2	2	2	2	-50%	0,3%
Roma	50	47	48	49	49	46	44	43	46	44	44	44	-12%	5,5%
Viterbo	9	8	7	7	7	7	7	7	7	7	7	7	-22%	0,9%
Totale	73	67	69	70	71	67	65	64	67	65	65	65	-11,0%	8,2%

* Dati sino al Marzo 2009

Lazio

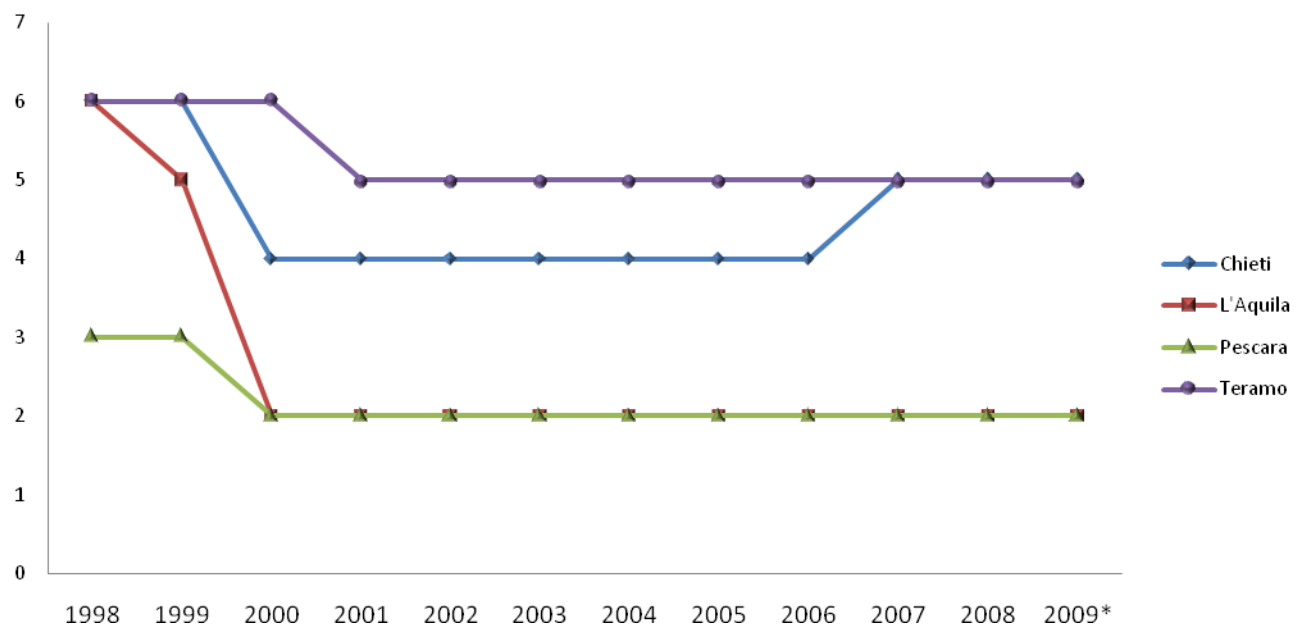


Analisi del numero di banche (sedi legali) per regione: Abruzzo

ABRUZZO	1998	1999	2000	2001	2002	2003	2004	2005	2006	2007	2008	2009*	Variazione 1998- 2009*	% in Italia in 2009*
Chieti	6	6	4	4	4	4	4	4	4	5	5	5	-17%	0,6%
L'Aquila	6	5	2	2	2	2	2	2	2	2	2	2	-67%	0,3%
Pescara	3	3	2	2	2	2	2	2	2	2	2	2	-33%	0,3%
Teramo	6	6	6	5	5	5	5	5	5	5	5	5	-17%	0,6%
Totale	21	20	14	13	13	13	13	13	13	14	14	14	-33,3%	1,8%

* Dati sino al Marzo 2009

Abruzzo

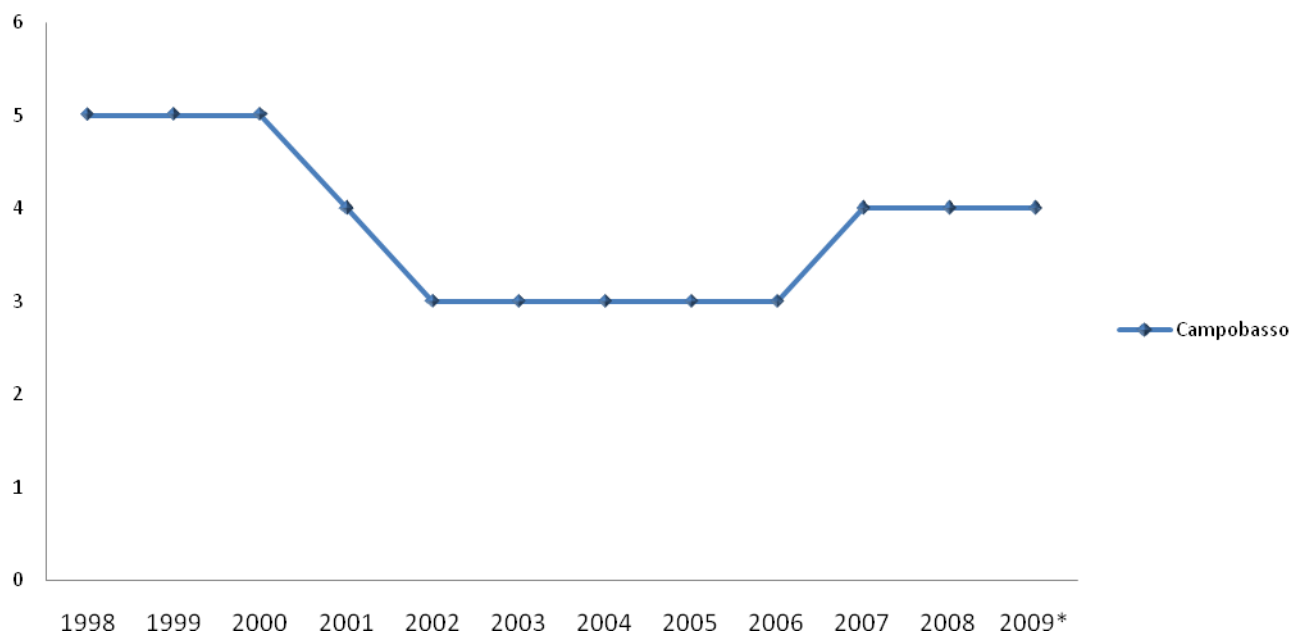


Analisi del numero di banche (sedi legali) per regione: Molise

MOLISE	1998	1999	2000	2001	2002	2003	2004	2005	2006	2007	2008	2009*	Variazione 1998- 2009*	% in Italia in 2009*
Campobasso	5	5	5	4	3	3	3	3	3	4	4	4	-20%	0,5%
Isernia	0	0	0	0	0	0	0	0	0	0	0	0	-	0,0%
Totale	5	5	5	4	3	3	3	3	3	4	4	4	-20%	0,5%

* Dati sino al Marzo 2009

Molise

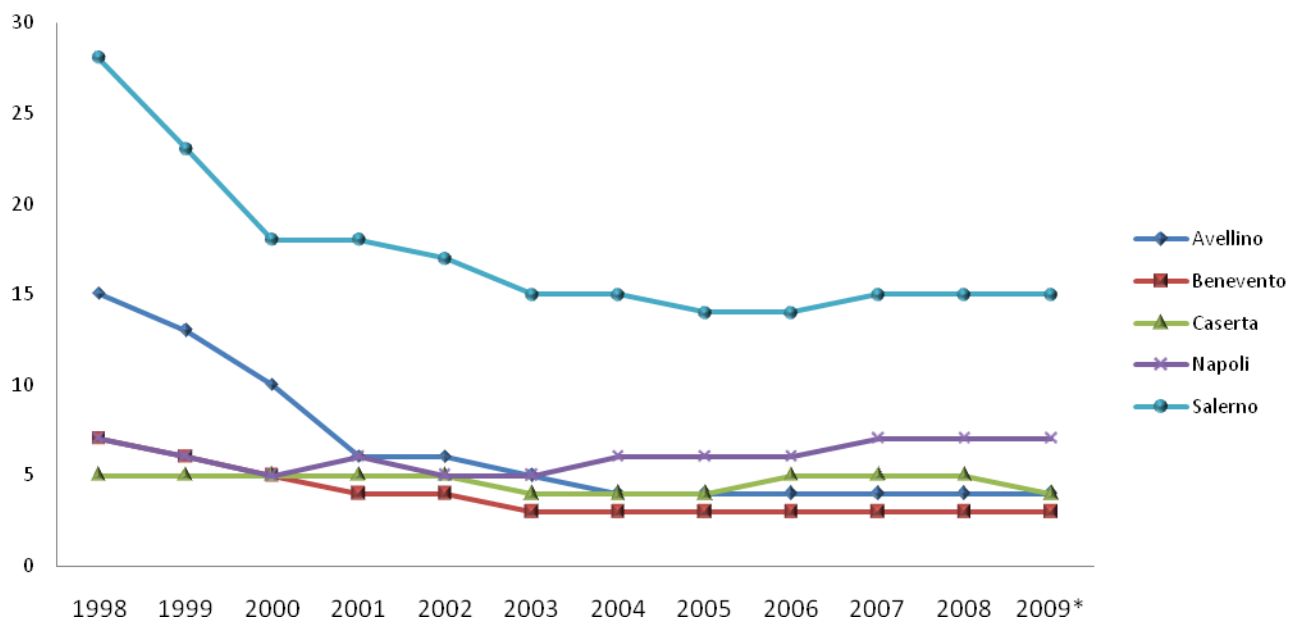


Analisi del numero di banche (sedi legali) per regione: Campania

CAMPANIA	1998	1999	2000	2001	2002	2003	2004	2005	2006	2007	2008	2009*	Variazione 1998- 2009*	% in Italia in 2009*
Avellino	15	13	10	6	6	5	4	4	4	4	4	4	-73%	0,5%
Benevento	7	6	5	4	4	3	3	3	3	3	3	3	-57%	0,4%
Caserta	5	5	5	5	5	4	4	4	5	5	5	4	-20%	0,5%
Napoli	7	6	5	6	5	5	6	6	6	7	7	7	0%	0,9%
Salerno	28	23	18	18	17	15	15	14	14	15	15	15	-46%	1,9%
Totale	62	53	43	39	37	32	32	31	32	34	34	33	-46,8%	4,1%

* Dati sino al Marzo 2009

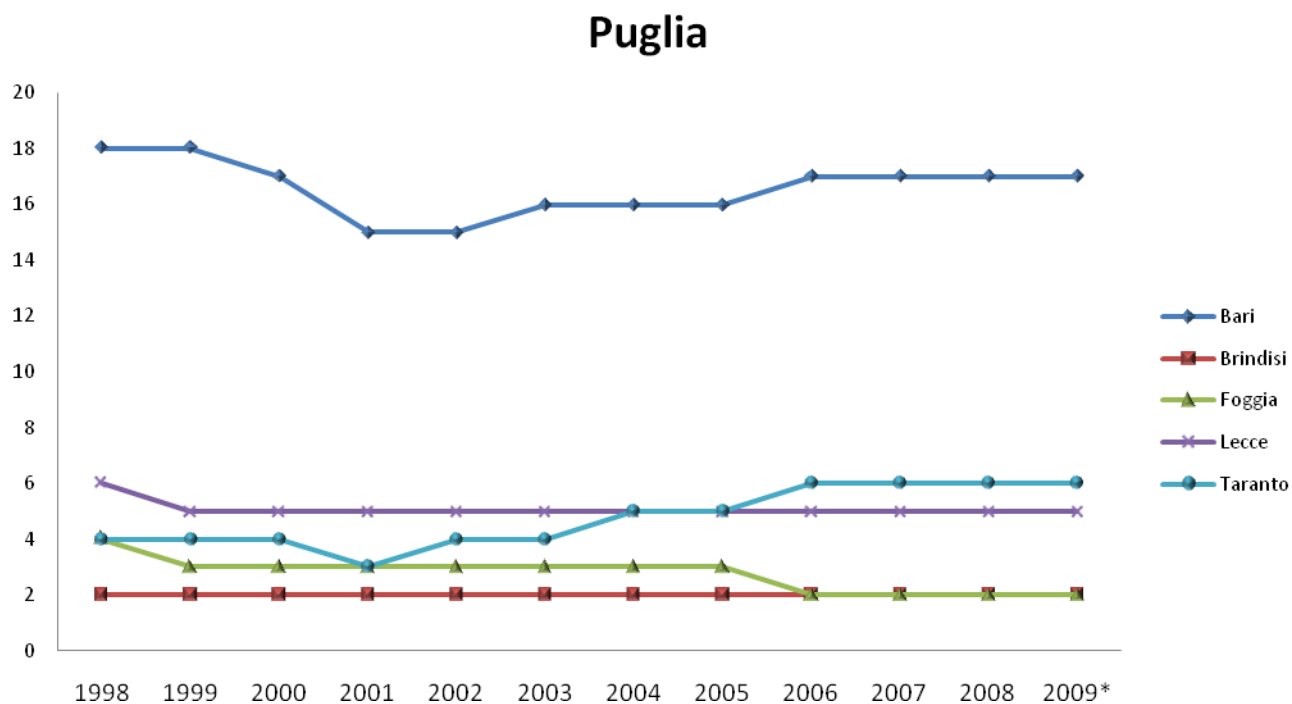
Campania



Analisi del numero di banche (sedi legali) per regione: Puglia

PUGLIA	1998	1999	2000	2001	2002	2003	2004	2005	2006	2007	2008	2009*	Variazione 1998- 2009*	% in Italia in 2009*
Bari	18	18	17	15	15	16	16	16	17	17	17	17	-6%	2,1%
Brindisi	2	2	2	2	2	2	2	2	2	2	2	2	0%	0,3%
Foggia	4	3	3	3	3	3	3	3	2	2	2	2	-50%	0,3%
Lecce	6	5	5	5	5	5	5	5	5	5	5	5	-17%	0,6%
Taranto	4	4	4	3	4	4	5	5	6	6	6	6	50%	0,8%
Totale	34	32	31	28	29	30	31	31	32	32	32	32	-5,9%	4,0%

* Dati sino al Marzo 2009

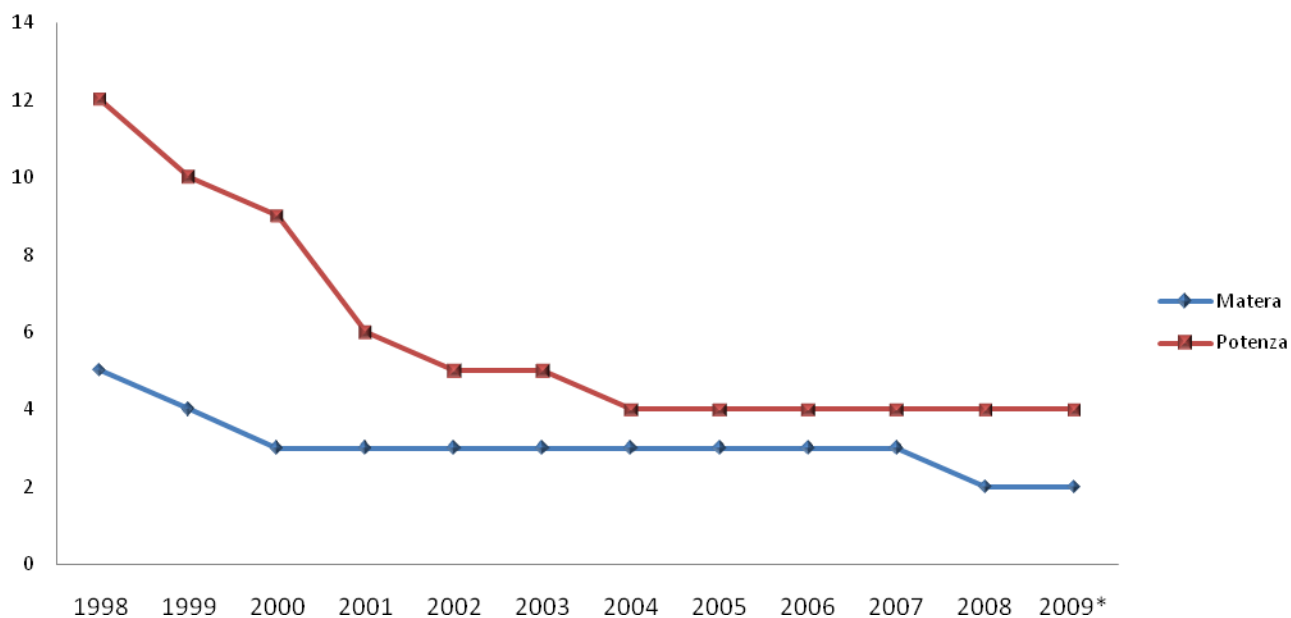


Analisi del numero di banche (sedi legali) per regione: Basilicata

BASILICATA	1998	1999	2000	2001	2002	2003	2004	2005	2006	2007	2008	2009*	Variazione 1998- 2009*	% in Italia in 2009*
Matera	5	4	3	3	3	3	3	3	3	3	2	2	-60%	0,3%
Potenza	12	10	9	6	5	5	4	4	4	4	4	4	-67%	0,5%
Totale	17	14	12	9	8	8	7	7	7	7	6	6	-64,7%	0,8%

* Dati sino al Marzo 2009

Basilicata

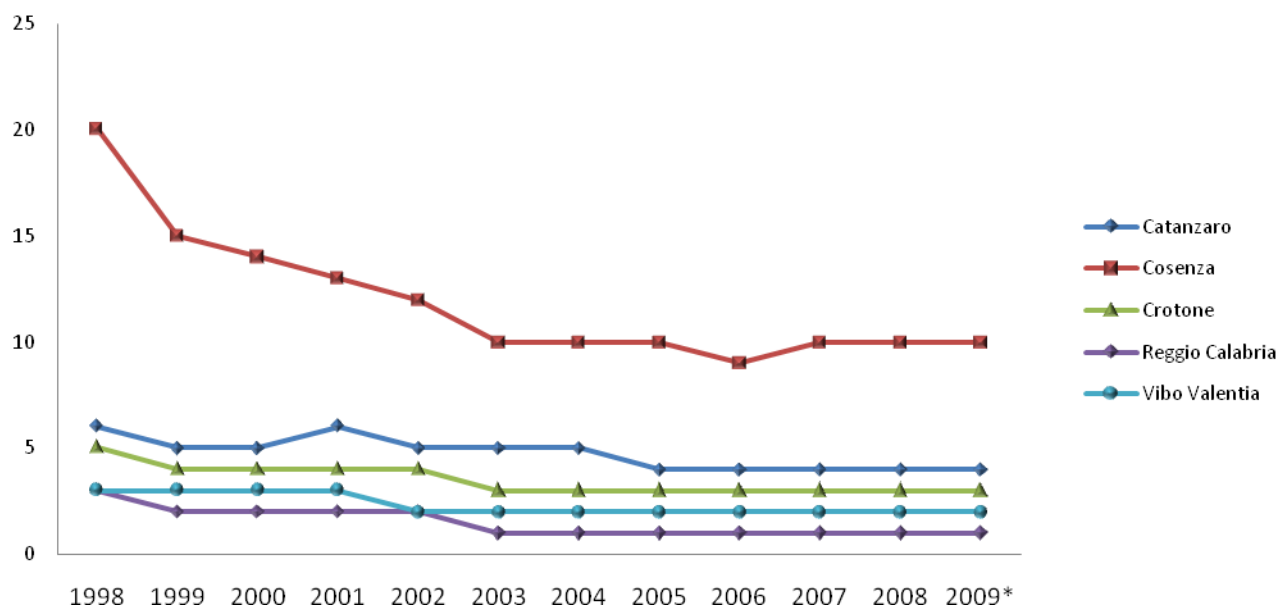


Analisi del numero di banche (sedi legali) per regione: Calabria

CALABRIA	1998	1999	2000	2001	2002	2003	2004	2005	2006	2007	2008	2009*	Variazione 1998- 2009*	% in Italia in 2009*
Catanzaro	6	5	5	6	5	5	5	4	4	4	4	4	-33%	0,5%
Cosenza	20	15	14	13	12	10	10	10	9	10	10	10	-50%	1,3%
Crotone	5	4	4	4	4	3	3	3	3	3	3	3	-40%	0,4%
Reggio Calabria	3	2	2	2	2	1	1	1	1	1	1	1	-67%	0,1%
Vibo Valentia	3	3	3	3	2	2	2	2	2	2	2	2	-33%	0,3%
Totale	37	29	28	28	25	21	21	20	19	20	20	20	-45,9%	2,5%

* Dati sino al Marzo 2009

Calabria

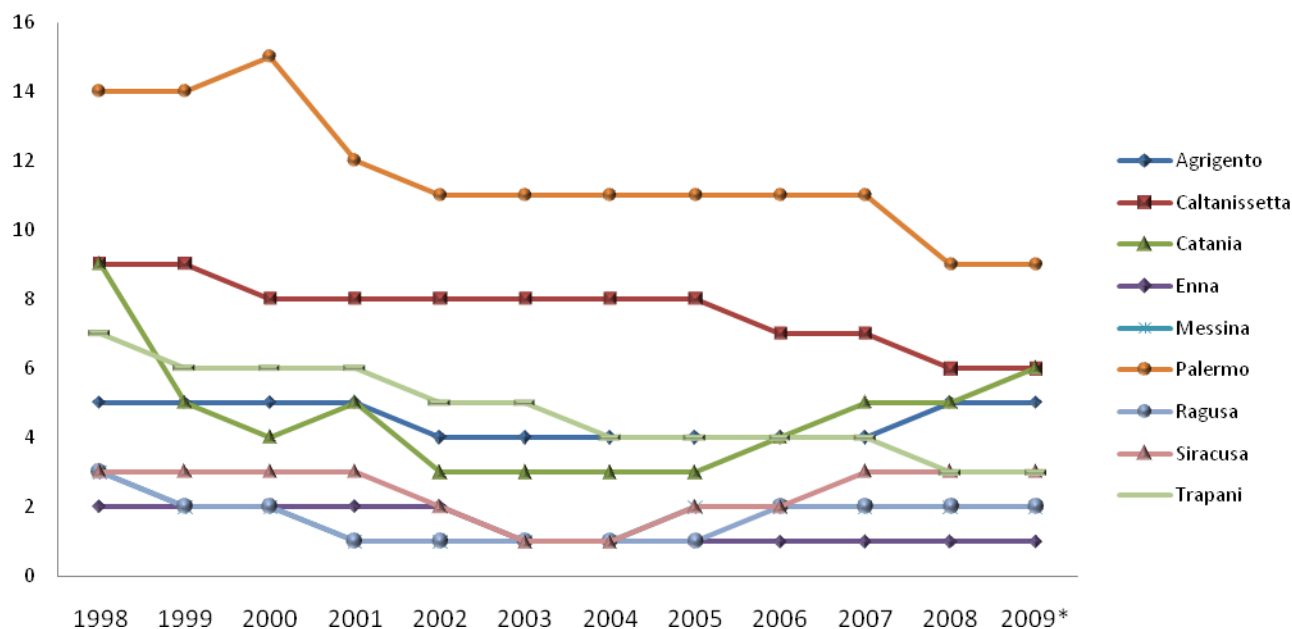


Analisi del numero di banche (sedi legali) per regione: Sicilia

SICILIA	1998	1999	2000	2001	2002	2003	2004	2005	2006	2007	2008	2009*	Variazione 1998- 2009*	% in Italia in 2009*
Agrigento	5	5	5	5	4	4	4	4	4	4	5	5	0%	0,6%
Caltanissetta	9	9	8	8	8	8	8	8	7	7	6	6	-33%	0,8%
Catania	9	5	4	5	3	3	3	3	4	5	5	6	-33%	0,8%
Enna	2	2	2	2	2	1	1	1	1	1	1	1	-50%	0,1%
Messina	3	2	2	1	1	1	1	2	2	2	2	2	-33%	0,3%
Palermo	14	14	15	12	11	11	11	11	11	11	9	9	-36%	1,1%
Ragusa	3	2	2	1	1	1	1	1	2	2	2	2	-33%	0,3%
Siracusa	3	3	3	3	2	1	1	2	2	3	3	3	0%	0,4%
Trapani	7	6	6	6	5	5	4	4	4	4	3	3	-57%	0,4%
Totale	55	48	47	43	37	35	34	36	37	39	36	37	-32,7%	4,6%

* Dati sino al Marzo 2009

Sicilia

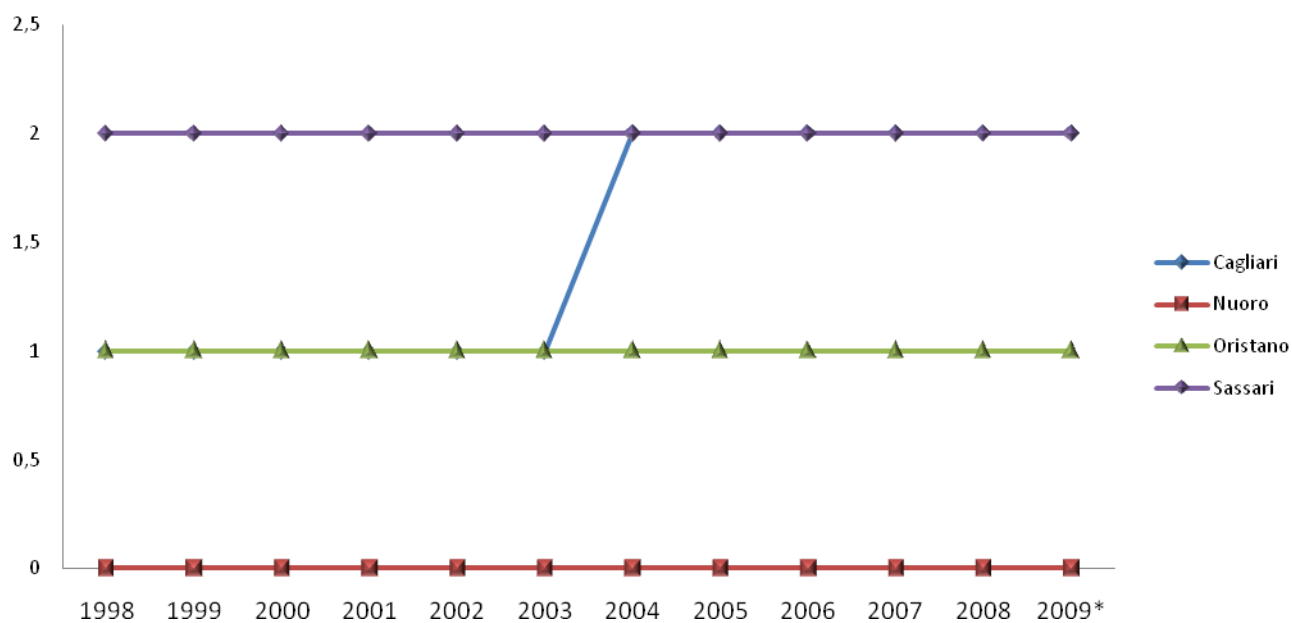


Analisi del numero di banche (sedi legali) per regione: Sardegna

SARDEGNA	1998	1999	2000	2001	2002	2003	2004	2005	2006	2007	2008	2009*	Variazione 1998- 2009*	% in Italia in 2009*
Cagliari	1	1	1	1	1	1	2	2	2	2	2	2	100%	0,3%
Nuoro	0	0	0	0	0	0	0	0	0	0	0	0	-	0,0%
Oristano	1	1	1	1	1	1	1	1	1	1	1	1	0%	0,1%
Sassari	2	2	2	2	2	2	2	2	2	2	2	2	0%	0,3%
Totale	4	4	4	4	4	4	5	5	5	5	5	5	25%	0,6%

* Dati sino al Marzo 2009

Sardegna



Metodologia di analisi e dati di riferimento:

Le analisi sono state condotte da Tidona Comunicazione - Dipartimento Ricerche, con l'utilizzo di dati pubblici diffusi dalla Banca d'Italia.

Periodo di riferimento: anni 1998 - 2009 (dati sino al Marzo 2009).

L'analisi statistica è stata condotta in relazione al numero di banche (sedi legali) per regioni e per città.

La categoria "Banche" include: Banche S.p.A, Banche Popolari, Banche di Credito Cooperativo, Istituti Centrali di Categoria e di Rifinanziamento, Filiali di banche estere in Italia.

Tidona Comunicazione non è responsabile per le eventuali inesattezze, errori di interpretazione o per le conclusioni formulate in seguito all'uso delle informazioni pubblicate nella presente analisi.